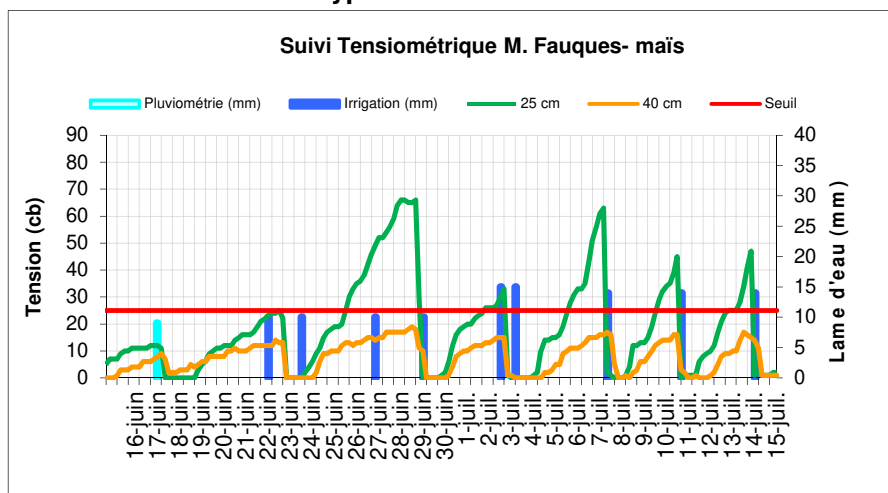




Commune: Noaillan

Parcelle de **M. Fauques** : Maïs waxy P0827 semé le 15 avril

Type de sol: Sables



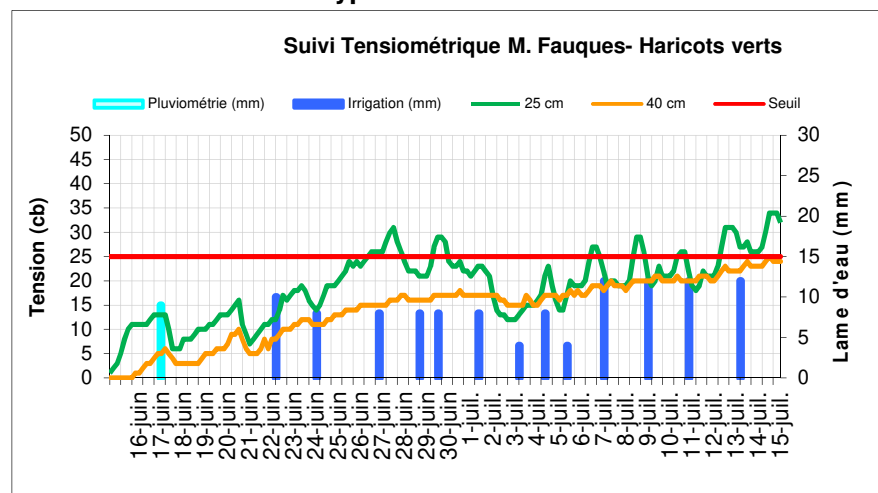
Stade : Floraison femelle

Cette parcelle a très fortement souffert des excès d'eau du printemps. Sur la semaine passée, le confort hydrique a été juste satisfaisant. Obj : lancer l'irrigation lorsque les tensios atteignent 20 cb à 25 cm. La floraison se généralise. Compter donc 3-4 semaines de fort besoin. Compte tenu des prévisions météo, tabler sur 5-6 mm/jour jusqu'à vendredi puis 7-8 mm/jour de besoin en eau des plantes.

Commune: Noaillan

Parcelle de **M. Fauques** : Haricots verts semés le 5 mai

Type de sol: Sables



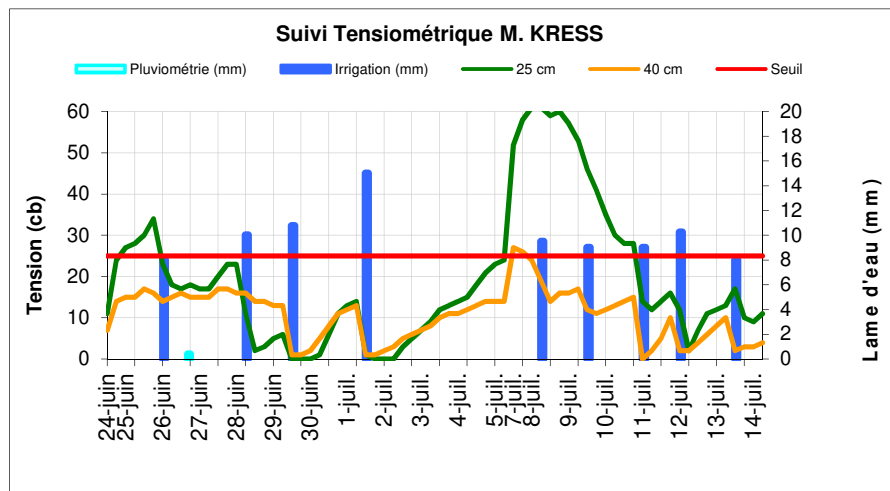
Stade : Récolte imminente

Le sol ne se sature pas totalement en eau derrière les arrosages depuis un petit moment. Au stade formation des gousses, le besoin est de 1,2 \*ETP, soit environ 7 mm/jour sur la semaine passé. Avec un apport de 6-7 mm/jour trouvé dans le pluviomètre, le confort hydrique a été satisfaisant sans être excessif. Bonne récolte dans cette parcelle qui affiche un beau potentiel. Les tensiomètres ont été enlevés ce jour.

Plus la tension (exprimée en cb) est élevée, moins l'eau est disponible pour les végétaux.



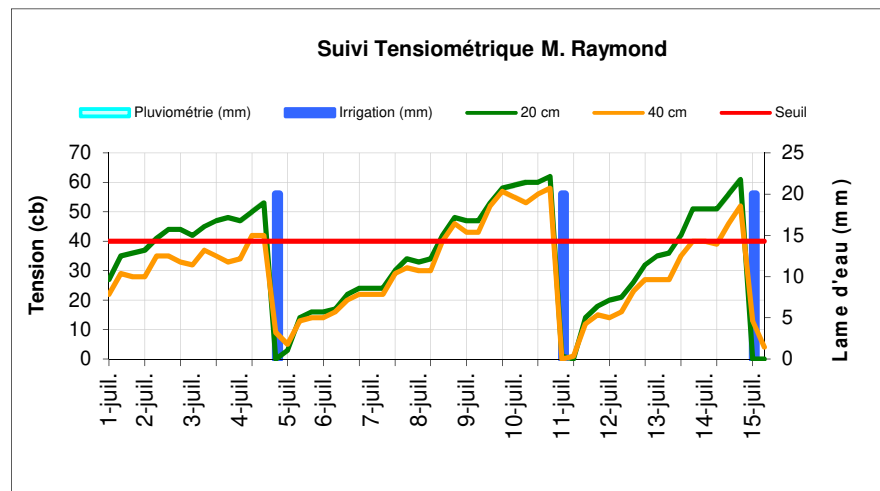
**Commune:** Captieux  
**Parcelle de M. Kress :** Maïs grains  
**Type de sol:** Sables



*Stade : 14-16 feuilles (fleurs estimées dans 1 semaine)*

Problème de télétransmetteur autour du 5 juillet minuit. Sur la semaine passée, le confort hydrique a été satisfaisant. On entre désormais dans la phase de forte sensibilité au stress hydrique (1 semaine avant fleur à 3-4 semaines après floraison). Obj : lancer l'irrigation lorsque les tensios atteignent 20 cb à 25 cm d'où l'intérêt du télétransmetteur. Tabler sur des besoins en eau de 5 mm/jour jusqu'à vendredi compris puis 7-8 mm/jour.

**Commune:** Sainte Hélène  
**Parcelle de M. Raymond :** Maïs grains  
**Type de sol:** Sables humifères



*Stade : 14-16 feuilles*

Ce sol de sable noir bénéficie d'une bonne réserve hydrique pour des sables. La dose d'irrigation permet de parfaitement saturer le sol en eau. Obj : lancer l'irrigation lorsque les tensios atteignent 40 cb à 25 cm d'où l'intérêt du télétransmetteur. Sur la semaine à venir, besoin en eau à hauteur de 5 mm/jour, puis 7-8mm jour à partir de samedi. Il faudra probablement resserrer un peu le tour d'eau ce week-end et lundi-mardi.

*Plus la tension (exprimée en cb) est élevée, moins l'eau est disponible pour les végétaux.*